

## Vidiecky rodinný dom na predaj-Podkriváň



**55 000 €**

Kraj:	Banskobystrický kraj
Okres:	Detva
Obec:	Podkriváň
Druh:	Domy
Typ domu:	Rodinný dom
Typ:	Predaj
Úžitková plocha:	82 m <sup>2</sup>

### PODROBNÉ INFORMÁCIE

Status:	aktívne	Balkón:	nie
Vlastníctvo:	osobné	Kúpeľňa:	áno
Stav:	čiastočne prerobený	El. napätie:	230/400V
Celková plocha:	269 m <sup>2</sup>	Krb:	áno
Úžitková plocha:	82 m <sup>2</sup>	Zariadenie:	čiastočne
Plocha pozemku:	268 m <sup>2</sup>	Plyn:	nie
Zastavaná plocha:	268 m <sup>2</sup>	Vykurovanie:	vlastné - pevné palivo
Počet podlaží:	1	Pivnica:	nie
Počet izieb:	2		

### POPIS NEHNUTEĽNOSTI

ID:236-12-VETO

Máme pre Vás zaujímavú ponuku čiastočne zrekonštruovaného rodinného domu s udržiavaným pozemkom v krásnom prostredí v obci Podkriváň na predaj. Obec leží v Pohroní Poľany vo Zvolenskej kotline, medzi mestami Lučenec a Zvolen. Výborná a rýchla dostupnosť cez udržiavané cesty je z oboch miest. Nehnutelnosť je vhodná na víkendové využitie a po dokončení rekonštrukcie aj na stále bývanie.

Celková rozloha pozemku je 268 m<sup>2</sup>. Vzhľadom na jeho rozlohu, sa ľachko udržiava -kosí . Ide o dvor vedľa domu a za ním, 88 m<sup>2</sup> tvorí plocha pod domom. Vjazd na pozemok je priamo z ulice. Rodinný dom je prízemný, nepodpivničený s vysokým podkrovím. Pred 15 rokmi prešiel čiastočnou

rekonštrukciou. Úžitková plocha domu je približne 82 m<sup>2</sup>, zastavaním podkrovia sa dá táto plocha zdvojnásobiť. Dom je orientovaný na severovýchod, nachádza v ňom 6 miestností, Pri vchode do domu je zasklený gánok a osobitná toaleta. Najväčšou miestnosťou v dome je obývačka s orientáciu na ulicu, ďalšou miestnosťou je priechodná kuchyňa a v zadnej časti domu sa nachádza buduca spálňa s kúpeľňou. V dome je funkčná 3 fázová elektrina a zavedená voda. Odpadová voda je riešená trativodom. Okná sú plastové, podlahy linóleové, stropy drevené, trémové. V kúpeľni sa nachádza funkčný sprchový kút a elektrický bojler. Strecha domu je sedlová. Krytina a celé latovanie bolo vymenené pri poslednej rekonštrukcii.

Obec Podkriváň má približne 550 obyvateľov. V obci sa nachádza pošta, obecny úrad, materská škola, obchod a zastávky MHD. Obcou preteká Kriváňsky potok. Najprižišími miestami sú Kriváň, Píla, Mýtna, Detva.

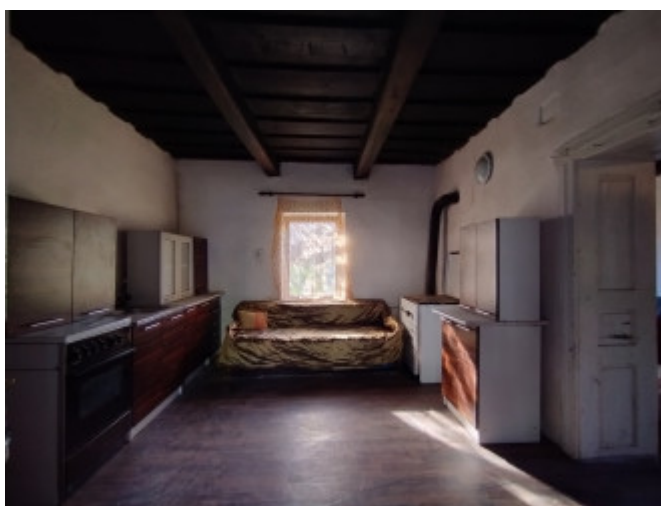
Nehnutelnosť sa nachádza na tichej, vedľajšej ulici s dobrým susedstvom. Je v osobnom vlastníctve a je bez tiarch.

Cena: 55.000 EUR

Kontaktovať ma viete na čísle :0918678901, alebo mailom na : tothova@realitybemi.sk

Naše ceny sú vrátane poplatkov za kompletný servis a sú schválené majiteľom.

Prostredníctvom našich finančných poradcov Vám radi ponôžeme s kúpou nehnuteľnosti.





## REALITNÝ MAKLÉR

*Maklér :*

*Telefón :*

*E-mail:*

**Veronika Tóthová**

**0918678901**

***tothova@realitybemi.sk***

