

Predaj, rodinný dom - Hokovce (009-12-SIHU)



103 000 €

Kraj:	Nitriansky kraj
Okres:	Levice
Obec:	Hokovce
Druh:	Domy
Typ domu:	Rodinný dom
Typ:	Predaj
Úžitková plocha:	

PODROBNÉ INFORMÁCIE

Status:	aktívne	Plocha pozemku:	1364 m ²
Vlastníctvo:	osobné	Zastavaná plocha:	220 m ²
Stav:	čiastočne prerobený	Inžinierske siete:	áno
Celková plocha:	1364 m ²	Pivnica:	áno

POPIS NEHNUTEĽNOSTI

Ponúkame na predaj priestranný rodinný dom v pokojnej obci Hokovce, len pár minút autom od kúpeľného mesta Dudince. Nehnutelnosť je ideálnou voľbou na trvalé bývanie, víkendovú chalupu, dvojgeneračné bývanie alebo aj podnikateľské využitie, napríklad ako ubytovanie pre návštevníkov kúpeľov.

Dom sa nachádza v tichej ulici s príjemnými susedmi a ponúka komfortné bývanie s množstvom priestoru, hospodárskymi budovami aj krásnou záhradou.

Dispozícia domu:

Rodinný dom pozostáva z dvoch častí so samostatnými vstupmi, ktoré sú zároveň prepojené aj zvnútra.

Predná časť domu:

vstupná chodba

samostatné WC

kúpeľňa

komora

kuchyňa

obývacía izba

2 samostatné izby

Zadná časť domu:

vstupná chodba

kuchyňa

komora

kúpeľňa

2 izby

Technický stav a vybavenie

Dom prešiel čiastočnou rekonštrukciou:

plastové okná a vchodové dvere

nové dlažby a plávajúce podlahy

znížené sadrokartónové stropy

rekonštruovaná elektroinštalácia

nové omietky

Kúrenie je zabezpečené ústredným kúrením cez plynový kotol a radiátory. V prednej časti domu sa nachádza aj vyvločkovaný komín a krbové kachle, ktoré vytvárajú príjemnú atmosféru.

Dom je napojený na všetky inžinierske siete:

obecný vodovod

vlastná studňa

kanalizácia

elektrina 230/400 V

internet a pevná linka

Pozemok a exteriér:

Celková výmera pozemku je 1 364 m².

Na pozemku sa nachádza:

altánok

garáž s montážnou jamou

dielňa

kotolňa so sklodom

hospodárska budova / šopa

vínna pivnica

záhrada s ovocnými stromami

predzáhradka a parkovanie pred domom

Výmera:

zastavaná plocha domu: 220 m²

úžitková plocha domu: 160 m²

Veľkou výhodou je, že nehnuteľnosť sa predáva aj so zariadením. K domu je vyhotovený nový geometrický plán a všetky stavby sú riadne zapísané a zlegalizované v katastri nehnuteľností.

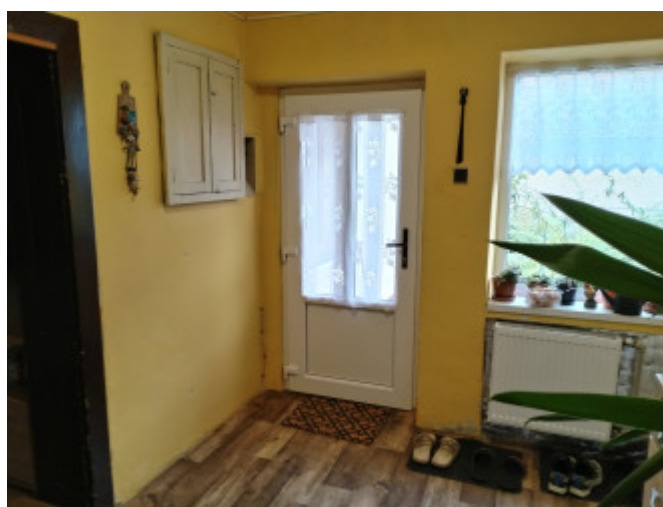
☐ Cena: 103 000€

☐ Kontakt:

Simona Hajduová

0902 773 772 ☐

✉ hajduova@realitybemi.sk





REALITNÝ MAKLÉR

Maklér :

Simona Hajduová

Telefón :

0902 773 772

E-mail:

hajduova@realitybemi.sk

