

## REZERVOVANÉ-Chata so záhradou na predaj-Lučenec



**Rezervované**

Kraj:	Banskobystrický kraj
Okres:	Lučenec
Obec:	Lučenec
Ulica:	Slnčná
Druh:	Domy
Typ domu:	Chata
Typ:	Predaj
Úžitková plocha:	19 m <sup>2</sup>

### PODROBNÉ INFORMÁCIE

Status:	rezervované	Parkovanie:	verejné
Vlastníctvo:	osobné	Voda:	studňa a vodovod
Stav:	pôvodný	Zariadenie:	čistočne
Celková plocha:	445 m <sup>2</sup>	Kanalizácia:	nie
Úžitková plocha:	19 m <sup>2</sup>	Materiál:	tehla
Plocha pozemku:	445 m <sup>2</sup>	Zateplený objekt:	nie
Zastavaná plocha:	19 m <sup>2</sup>	Terasa:	áno
Počet podlaží:	2	Pivnica:	áno
Počet izieb:	1		

### POPIS NEHNUTEĽNOSTI

ID:220-13-VETOE

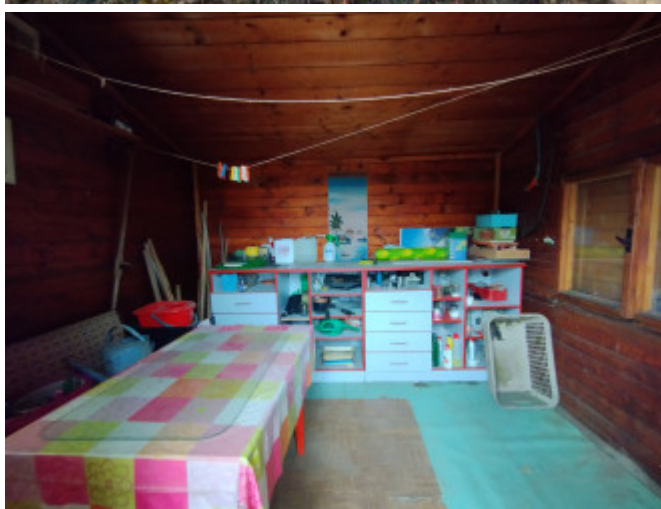
Ponúkame Vám vo výhradnom zastúpení majiteľa podpivničenú záhradkársku chatu so záhradou v okrajovej časti Lučenca.. Ak hľadáte miesto na oddych od ruchu mesta, ale nechcete chodiť ďaleko a po náročnom teréne, tak táto ponuka je pre Vás tá pravá. Nehnutel'nosť sa nachádza v oplotenej záhradkárskej osade. Pozemok s rozlohou 440 m<sup>2</sup> Vám posluží na záhradkárčenie, oddych aj zábavu, stretnutia s rodinou a priateľmi. Záhradkárska chata stojaca na pozemku, má úžitkovú plochu 19 m<sup>2</sup> (bez plochy pivnice) a menšiu terasu. Úžitková voda je na pozemku, pitná voda neďaleko chatky na prístupovej ceste. Cesta je v podielovom spoluvlastníctve majiteľov tunajších nehnuteľností. Nehnutel'nosť je v osobnom vlastníctve jedného majiteľa. Podiely majiteľa na prístupových cestách v záhradkárskej osade sú tiež predmetom predaja. Záhradkárska osada je

oplotená a brána sa zamykáva. Parkovanie je možné na parkovisku pred bránou. Odvoz väčšieho komunálneho odpadu je 2x do roka, keď je na tento účel pristavený kontajner pri bráne. Ročné členské pre záhradkársky zväz je vo výške 15, EUR.

Cena nehnuteľnosti : 11.000 Eur

V cene sú zahrnuté aj všetky poplatky realitnej kancelárie.

Tel.kontakt: 0918678901 mail : tothova@realitybemi.sk



REALITNÝ MAKLÉR

Maklér :  
Telefón :  
E-mail:

**Veronika Tóthová**  
**0918678901**  
**tothova@realitybemi.sk**

